

Leben mit IBD und einem Stoma

→ in guten und in schlechten Zeiten

Catherine Bürgi
Stoma- und Kontinenzberaterin

USZ Universität
Sankt Gallen

Zu Anfang

Operation? Darmentfernen? Niemals !!!!!

Stoma? Niemals!!!!

USZ Universität
Sankt Gallen

(Catherine Bürgi) IBD-Net 2022

Ileo-Analer Pouch mit temporärer Stomaanlage



- Das geht schon für diese Zeit
- Für immer? Nein danke
- Viel besser, als dauernd auf Toilettensuche

USZ Universität
Sankt Gallen

(Catherine Bürgi) IBD-Net 2021 3

Hilfsmittel

- Eurokey
- WC-App
- Abfalleimer auf Männertoiletten

Ressourcen

Offen darüber sprechen

Was erwartet mich mit einem Ileo-Analen Pouch?

- Nachts durchschlafen, was für eine Erholung → geht das noch mit Pouch?
 - Restaurantbesuche, sitzen bleiben beim essen, soziale Kontakte pflegen, alles viel einfacher
- und mit Pouch??

Definitive Stomaanlage



Fertilität viel besser – Schwanger ohne Probleme:
3 Schwangerschaften mit Stoma

Kontinenzproblematik

Körperbildveränderung

Oft Gewichtszunahme

Fistelbildungen

24-jähriger Mann
M. Crohn ED 2009, mit 12 Jahren






Das kommt schon gut
Keine Lehre, kein Job, Freunde?
Stehen und Sitzen, das geht nicht,
laufen ca. 1 Stunde: wen soll ich da
treffen?
Versorgungswechsel: 1 Stunde
Immerhin ist es dicht!

USZ Universitätsspital Zürich | Catherine Bürgi | IBD-Net 2021 | 10

57-jährige Frau
M. Crohn ED 1985: mit 21 Jahren



USZ Universitätsspital Zürich | Catherine Bürgi | IBD-Net 2021 | 11



USZ Universitätsspital Zürich | Catherine Bürgi | IBD-Net 2021 | 12



Wichtiges für die Edukation der Stomapflege

- Selbständige Stomaversorgung
- Wohlbefinden mit dem Material
- Begleitung und Unterstützung durch Fachpersonal

USZ Universitätsspital Zürich

Selbständige Stomaversorgung

- Einsehbarkeit und 'gute Lage' – präoperative Markierung
- Prominentes Stoma
- Moralisch/Psychisch vorbereitet sein

USZ Universitätsspital Zürich

Wohlbefinden mit dem Material

- 1-teilige Systeme
- 2-teilige Systeme
- Unterschiedliche Verschlüsse

Begleitung und Unterstützung durch Fachpersonal

Wohnortsnah oder Arbeitsplatznah durch Stomaberatung

Adressen auf der Homepage der Stomaberatung Schweiz
svs-ass.ch

Darmspülung bei Stomaanlage

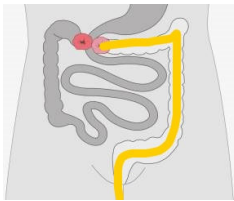
Endständiges Stoma



Endständiges Stoma erkennen

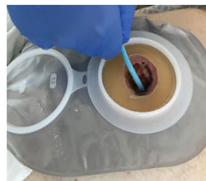
Das endständige Stoma hat einen Ausgang, den zuführenden Schenkel

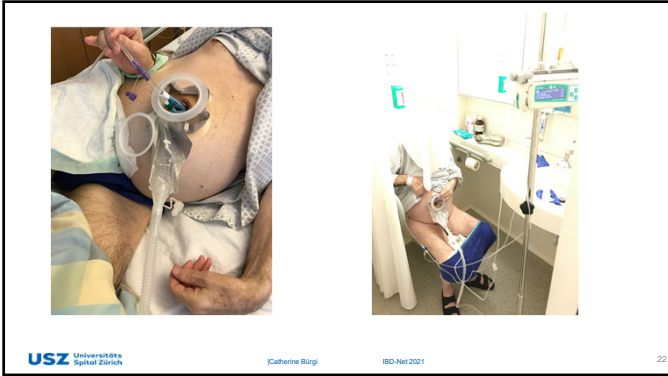
Doppelläufiges Stoma

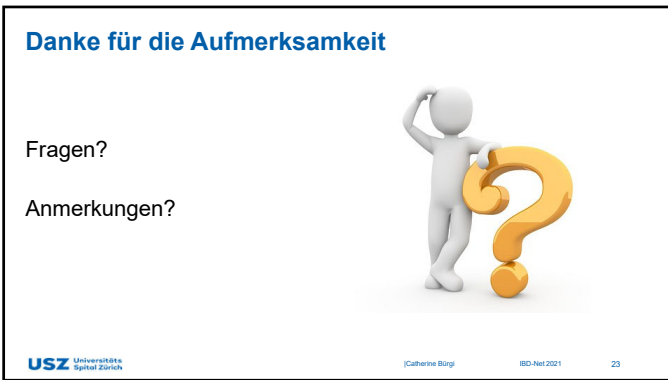


Spülung in den abführenden Schenkel, Darmteil vom Stoma zu Anus (gelbe Markierung).

Spülung mit mindestens 3 Liter, nicht bis es klar kommt.









Stomamaterial



Zwei-Teilige Systeme

Einteilige Systeme